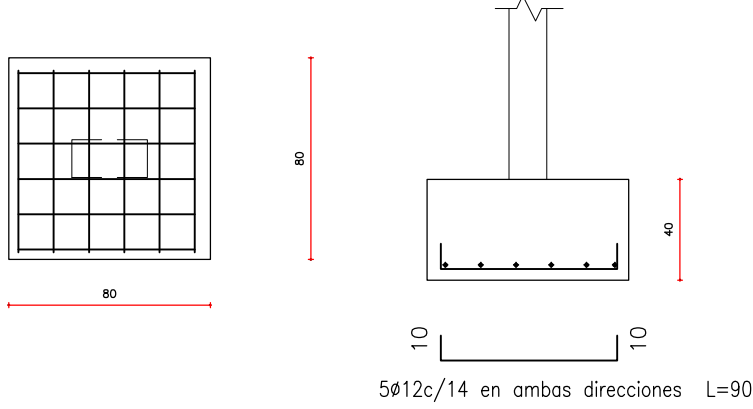
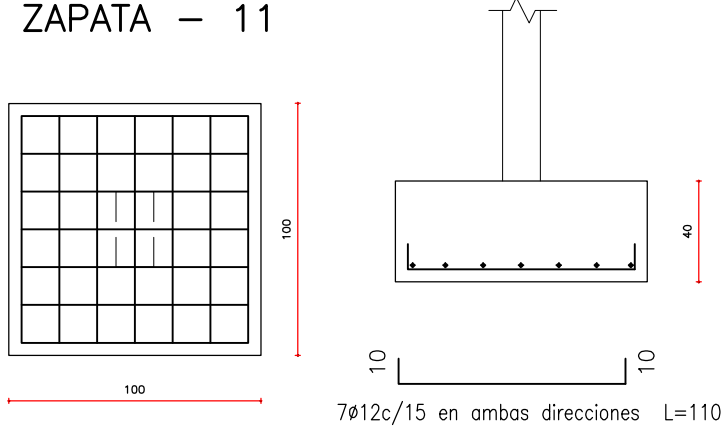


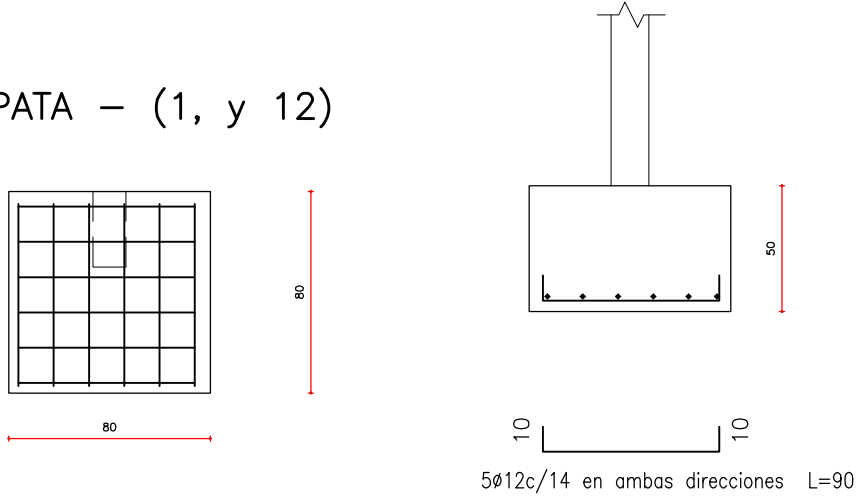
ZAPATA – (2, 4, 6, 9 y 13)



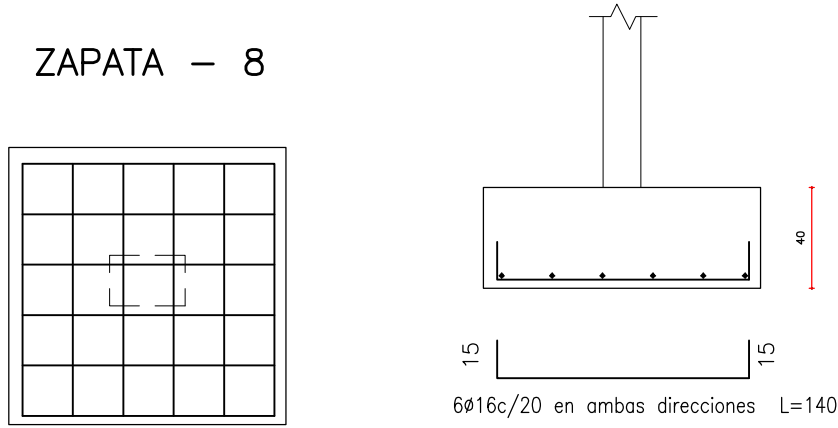
ZAPATA – 11



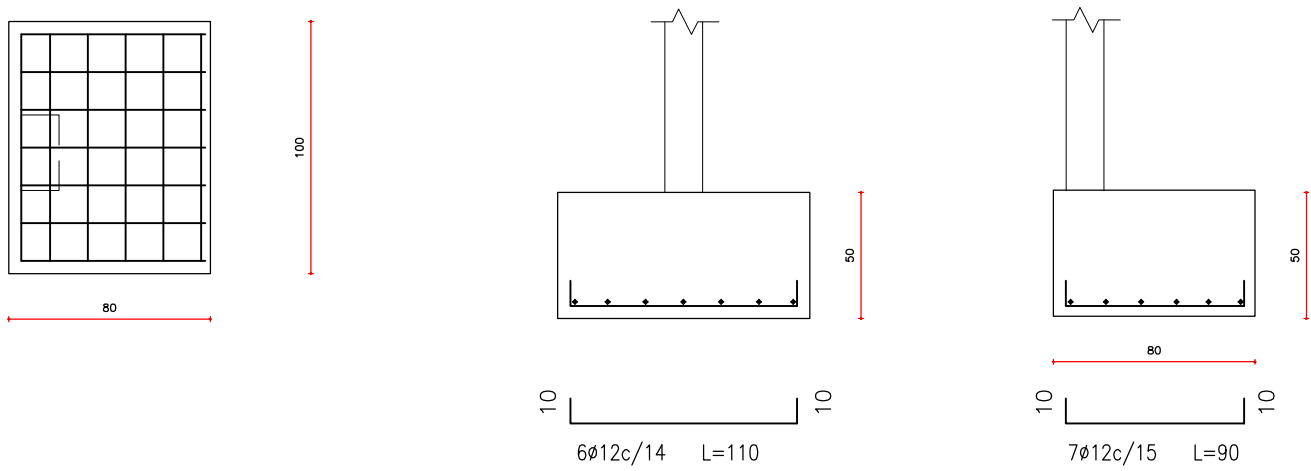
ZAPATA – (1, y 12)



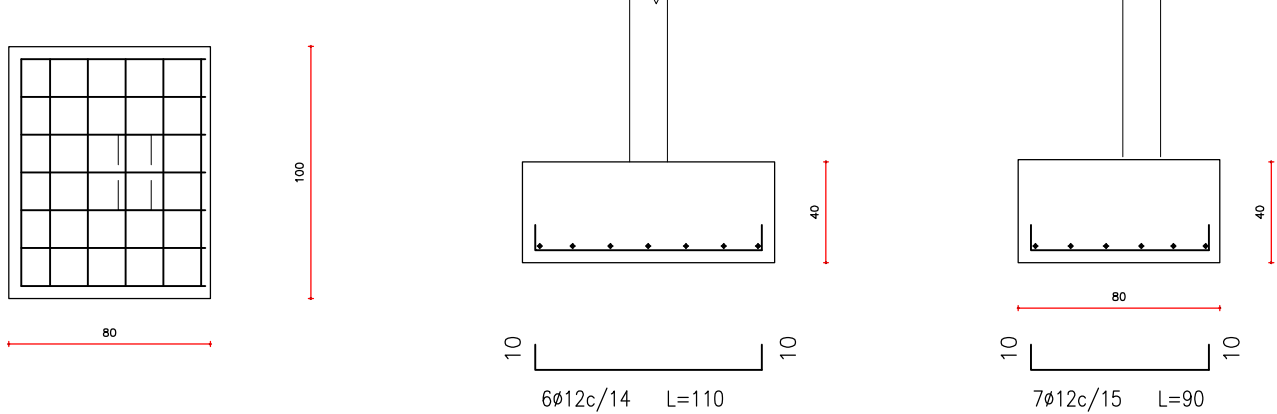
ZAPATA – 8



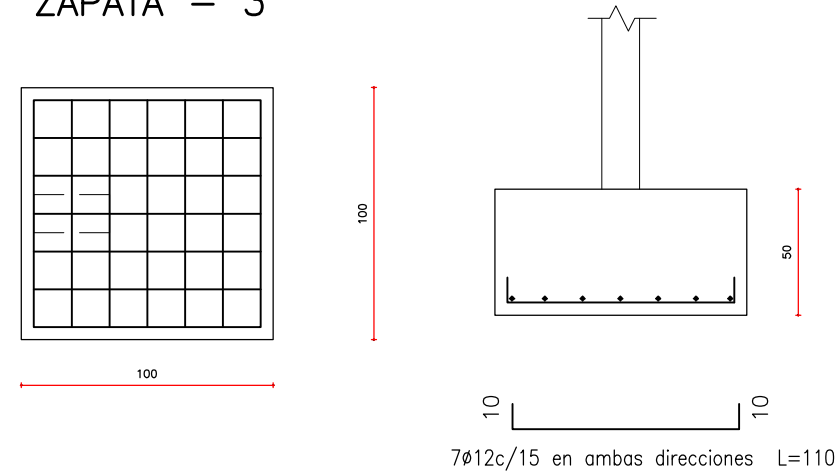
ZAPATA – 10



ZAPATA – 5 y 7



ZAPATA – 3



MATERIALES

HORMIGÓN C25 PARA ESTRUCTURA EN GENERAL DE RESISTENCIA MEDIA $f_{cm} = 31 \text{ MPa}$. Y DE RESISTENCIA CARACTERÍSTICA A LA COMPRESIÓN, $f_{ck} = 25 \text{ MPa}$, EN PROBETAS CILÍNDRICAS NORMALIZADAS A LOS 28 DÍAS, CON MÓDULO DE ELASTICIDAD TANGENTE $E=32000 \text{ MPa}$. AGREGADO GRUESO- PIEDRA GRANÍTICA PARTIDA (2.5 cm MÁXIMO), CON DESGASTE DE LOS ÁNGELES MENOR DE 30%, BAJA CHATURA COEFICIENTE DE FORMA 0.3.

ACERO NERVURADO – ADM 500 o ADN 500 PARA ESTRUCTURA EN GENERAL DE TENSIÓN DE FLUENCIA CONVENCIONAL $f_{yk} = 500 \text{ MPa}$. Y DE TENSIÓN DE ROTURA A LA TRACCIÓN, $f_{tk} = 550 \text{ MPa}$. ; SE INDICA Ø (SEGÚN NORMAS UNIT 843-95 Y 968-95).

PARA CONTRAPISO – HORMIGÓN C20

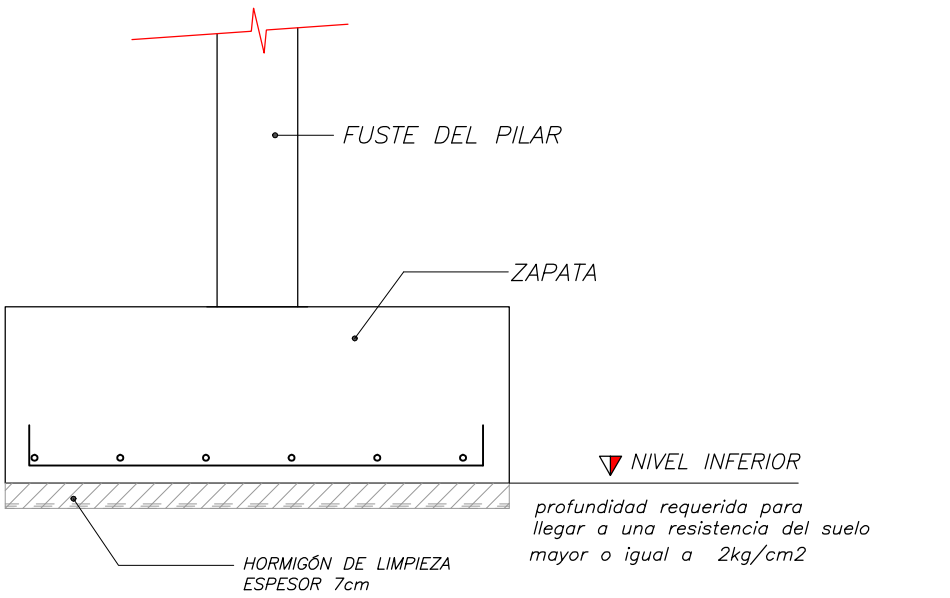
REFERENCIAS

	NIVEL CARA SUPERIOR ESTRUCTURA REFERIDO AL ±0.0 DE ALBANILERÍA
	PILAR QUE ARRANCA
	PILAR QUE CONTINUA
	PILAR QUE TERMINA

RECUBRIMIENTOS

EN LOSAS	=2.0cm
EN PILARES ($d \geq 20$)	=2.0cm
EN PANTALLAS ($d < 20$)	=1.5cm
EN VIGAS	=2.0cm
EN ELEMENTOS DE HORMIGÓN VISTO	=3.5cm
EN CIMENTO	=5.0cm
EN VIGAS DE CIMENTO	=3.0cm
EN MUROS DE CONTENCIÓN	=3.0cm

ESQUEMA GENERAL DE ZAPATA



 UTEC Universidad Tecnológica		
PROYECTO	Centro de Estudios Lic. y Tec. en Jazz y Música Creativa	
UBICACIÓN	Calle Leandro Gómez N°792 Mercedes - Soriano	
COMITENTE	Utec - Universidad Tecnológica	
TÉCNICO	Ing. Civil Pedro Campanella	
LÁMINA	ESTRUCTURA ARMADO DE ZAPATAS	
ESCALA	1:30	ÍNDICE
FECHA	AGO.2022	E 04